

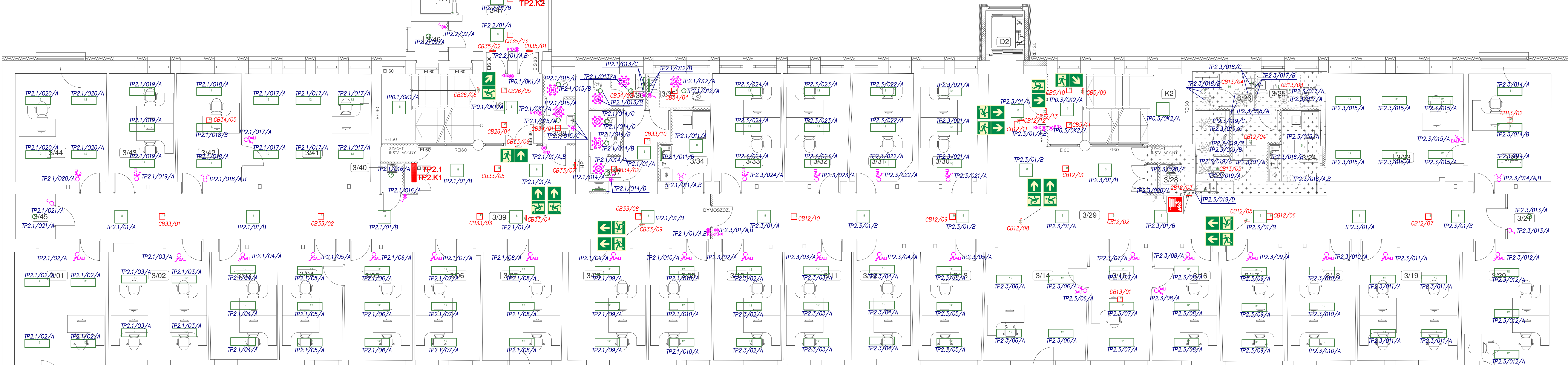
RZUT II PIĘTRA – skala 1:75

WYKAZ POMIESZCZEŃ II PIĘTRA			WYKAZ POMIESZCZEŃ II PIĘTRA		
Nr pom.	Nazwa pomieszczenia	Rodzaj posadzki	Nr pom.	Nazwa pomieszczenia	Rodzaj posadzki
3/01	Gabinet	panele podłogowe-istn.	3/46	Pomieszczenie gospodarcze	plytki podł. gresowe
3/02	Pokój biurowy	panele podłogowe-istn.	3/47	Korytarz	plytki podł. gresowe
3/03	Pokój biurowy	panele podłogowe-istn.	3/48	Pokój biurowy	panele podłogowe-istn.
3/04	Pokój biurowy	panele podłogowe-istn.	3/49	Pokój biurowy	panele podłogowe-istn.
3/05	Pokój biurowy	panele podłogowe-istn.	3/50	Pokój biurowy	panele podłogowe-istn.
3/06	Pokój biurowy	panele podłogowe-istn.	3/51	Pokój biurowy	panele podłogowe-istn.
3/07	Pokój biurowy	panele podłogowe-istn.	3/52	Pokój biurowy	panele podłogowe-istn.
3/08	Pokój biurowy	panele podłogowe-istn.	3/53	Pokój biurowy	panele podłogowe-istn.
3/09	Pokój biurowy	panele podłogowe-istn.	3/54	Pokój biurowy	panele podłogowe-istn.
3/10	Pokój biurowy	panele podłogowe-istn.	3/55	Pokój biurowy	panele podłogowe-istn.
3/11	Pokój biurowy	panele podłogowe-istn.	3/56	Korytarz	plytki podł. gresowe
3/12	Pokój biurowy	panele podłogowe-istn.	3/57	Pokój biurowy	panele podłogowe-istn.
3/13	Pokój biurowy	panele podłogowe-istn.	3/58	Pokój biurowy	panele podłogowe-istn.
3/14	Gabinet	panele podłogowe-istn.	3/59	Pokój biurowy	panele podłogowe-istn.
3/15	Sekretariat	panele podłogowe-istn.	3/60	Pokój biurowy	panele podłogowe-istn.
3/16	Pokój biurowy	panele podłogowe-istn.	3/61	Pokój biurowy	panele podłogowe-istn.
3/17	Pokój biurowy	panele podłogowe-istn.	3/62	Pokój biurowy	panele podłogowe-istn.
3/18	Pokój biurowy	panele podłogowe-istn.	K1	Klatka schodowa	pt. natural. kamienio-istn.
3/19	Pokój biurowy	panele podłogowe-istn.	K2	Klatka schodowa	pt. natural. kamienio-istn.
3/20	Pokój biurowy	panele podłogowe-istn.	K5	Klatka schodowa	plytki podł. gresowe-istn.
3/21	Pomieszczenie magazynowe	plytki podł. gresowe-istn.	D1	Istniejący dwig osobowy	-
3/22	Sekretariat	panele podłogowe-istn.	D2	Projektowany dwig osobowy	-
3/23	Gabinet	panele podłogowe-istn.		Razem	1094,12
3/24	Pomieszczenie socjalne	plytki podł. gresowe			
3/25	Wc dla niepełnosprawnych	plytki podł. gresowe			
3/26	Wc damski	plytki podł. gresowe			
3/27	Wc męski	plytki podł. gresowe			
3/28	Pomieszczenie parzówkowe	plytki podł. gresowe			
3/29	Korytarz	plytki podł. gresowe			
3/30	Pokój biurowy	panele podłogowe-istn.			
3/31	Pokój biurowy	panele podłogowe-istn.			
3/32	Pokój biurowy	panele podłogowe-istn.			
3/33	Pokój biurowy	panele podłogowe-istn.			
3/34	Pomieszczenie socjalne	plytki podł. gresowe			
3/35	Wc dla niepełnosprawnych	plytki podł. gresowe			
3/36	Wc damski	plytki podł. gresowe			
3/37	Wc męski	plytki podł. gresowe			
3/38	Wc damski	plytki podł. gresowe			
3/39	Korytarz	plytki podł. gresowe			
3/40	Pomieszczenie parzówkowe	plytki podł. gresowe			
3/41	Gabinet	panele podłogowe-istn.			
3/42	Sekretariat	panele podłogowe-istn.			
3/43	Pokój biurowy	panele podłogowe-istn.			
3/44	Gabinet	panele podłogowe-istn.			
3/45	Pomieszczenie magazynowe	plytki podł. gresowe-istn.			

- Legenda osprzętu oświetleniowego:
- Łącznik jednobiegunowy IP44/20 10A p/t
 - Łącznik schodowy IP44/20 10A p/t
 - Łącznik świecznikowy IP44/20 10A p/t
 - Czułnik ruchu 180 st.
 - Czułnik ruchu 360 st.
 - Sterownik obrotowy IP20 z magistralą DALI p/t
 - Panel dotykowy KNX
 - Moduł przycisku dwukrotnego KNX
 - Panel sygnalizacyjny centralnej baterii

- Legenda oświetlenia podstawowego:
- 48 * OPRAWA LED IP65 840 (3147 lm; 25.0 W)
 - 18 * OPRAWA LED MICRO-PRM IP44 840 (2600 lm; 27.0 W)
 - 2 * OPRAWA LED LINIOWA MICRO-PRM 840 / L-1138MM (3393 lm; 24.0 W)
 - 8 * OPRAWA LED LINIOWA 5200 MICRO-PRM 840 / L-2258MM (3890 lm; 28.0 W)
 - 6 * OPRAWA LED COMPACT PC-FROZEN E 21 IP66 840 / L-1500 (5181 lm; 38.0 W)
 - 5 * OPRAWA LED COMPACT PC-FROZEN E 21 IP66 840 / L-1200 (8158 lm; 55.0 W)
 - 32 * OPRAWA LED TYPU KINKIET PC OPAL E IP44 24 840 / L-580MM (1046 lm; 9.0 W)
 - 160 * OPRAWA LED COMPACT MICRO-PRM E 34 IP44 840 (4137 lm; 39.0 W)
 - 8 * OPRAWA LED PLX WYPOSAŻONA W ZASILACZ DALI E 34 840 / S-1.5M (6229 lm; 93.0 W)
 - 6 * OPRAWA LED PLX IP44 34 840 / 1200X300 (4062 lm; 36.0 W)
 - 28 * OPRAWA LED PLX E IP44 34 840 / 1200X300 (5642 lm; 58.0 W)
 - 557 * OPRAWA LED PLX WYPOSAŻONA W ZASILACZ DALI IP44 21 840 / 1200X300 (5642 lm; 58.0 W)
 - 9 * OPRAWA LED MICRO-PRM WYPOSAŻONA W ZASILACZ DALI E 24 840 (4278 lm; 34.0 W)
 - 2 * OPRAWA ZEWNĘTRZNA LED O SZEROKIEJ KRZYWEJ ROZSYŁU GÓRA&DÓŁ 2X2000 WIDE E IP65 34 840 (3473 lm; 28.0 W)
 - 2 * OPRAWA ZEWNĘTRZNA LED PC 4000K E 04 IP44 (836 lm; 14.0 W)
 - 11 * OPRAWA ZEWNĘTRZNA LED PC-T E IP65 34 840 (2555 lm; 21.0 W)
 - 9 * OPRAWA ZEWNĘTRZNA LINIOWA LED SHM E 24 IP55 840 L-2288MM (7414 lm; 56.0 W)
 - 6 * Oprawa drogowa na wysięgniku o szerokiej krzywej rozsyłu światła, 15350lm, 111W, -40°C do +40°C, IP66

- Legenda opraw awaryjnych przeznaczonych do współpracy z centralną baterią
- 28 * OPRAWA AWARYJNA LED OKRĄGLA, OPTYKA DO PRZESTRZENI OTWARTEJ, cert. CNBOP IP20 (240 lm; 5.7 W)
 - 73 * OPRAWA AWARYJNA LED OKRĄGLA, OPTYKA KORYTARZOWA, cert. CNBOP IP20 (240 lm; 5.7 W)
 - 54 * OPRAWA AWARYJNA LED OKRĄGLA, OPTYKA DO PRZESTRZENI OTWARTEJ, cert. CNBOP IP32 (205 lm; 2.0 W)
 - 15 * OPRAWA AWARYJNA LED OKRĄGLA, OPTYKA KORYTARZOWA, cert. CNBOP IP32 (205 lm; 2.0 W)
 - 7 * OPRAWA AWARYJNA LED ZEWNĘTRZNA OKRĄGLA, -20°C DO +40°C, cert. CNBOP, IP65 (205 lm; 5.6 W)
 - 19 * OPRAWA EWAKUACYJNA LED, cert. CNBOP, IP20 (2W)
 - 59 * OPRAWA EWAKUACYJNA LED, cert. CNBOP, IP20 (2W)
 - 12 * OPRAWA EWAKUACYJNA LED MONTAŻ SCIENNY, cert. CNBOP, IP20 (2W)



**GLOBAL Albert Dragan**
ul. Ponikwoda 28, 20-135 Lublin. ☎ +48 516 126 333
✉ instalatorzy@ten.pl | www.globalprojekt.pl

**PRZEBUDOWA NADBUDOWA
I ROZBUDOWA BUDYNKU PROKURATURY
PRZY UL. OKOPOWEJ 2A W LUBLINIE**
INWESTOR: PROKURATURA REGIONALNA W LUBLINIE
UL. OKOPOWA 2A 20-950 LUBLIN

**RZUT II PIĘTRA
PLAN INSTALACJI OŚWIETLENIOWEJ**

SKALA: **1:75**
NR RYS.: **T-III-04**

FUNKCJA	SPECJALNOŚĆ, IMIĘ I NAZWISKO	NR UPRAWNIEN	DATA	PODPIS
PROJEKTOWAŁ	mgr inż. Tomasz Kopec	LUB/0132/PWOE/10	09 2021	
SPRAWDZIŁ	inż. Krzysztof Kędziński	LUB/0146/POCE/10	09 2021	

OPRAWOCHRONIONE USTAWĄ O PRAWIE AUTORSKIM I PRAWACH POKREWNYCH (DZ.U. NR 24/94 PZ. 83 Z DNIA 4 LUTEGO 1994R.) I PÓŹNIEJSZYMI ZMIANAMI